



**SWISS
LED
GROUP**

www.swissled.info

PRESENTATION



- **Crée en 2011**, la société Swiss LED Group est née des passions de ses fondateurs pour les nouvelles technologies.
- **Basée en Suisse**, la société a su rapidement s'imposer grâce à sa **disponibilité**, son **sérieux** et au service de son équipe. Chaque jour à la pointe en matière de connaissance de cette Technologie qui nous amène aujourd'hui à **repenser notre façon d'éclairer, de piloter** cette éclairage voir même de **l'automatiser**. Pour vous conseiller et suivre l'évolution de votre éclairage, Swiss LED Group se charge de tester la technologie LED présente sur le marché, afin de proposer **les produits les plus fiables économiquement et durablement**.

MISSION



- Plan d'étude de situation
- Vous proposer des solutions économique
- Vous proposer des solutions écologique
- Vous proposer des solutions technologique
- Un investissement rentabilisé (moyenne 2-3 ans)
- Une meilleure productivité
- Meilleur confort d'utilisation
- Meilleur ergonomie
- Un geste pour la planète !

COMPETENCES



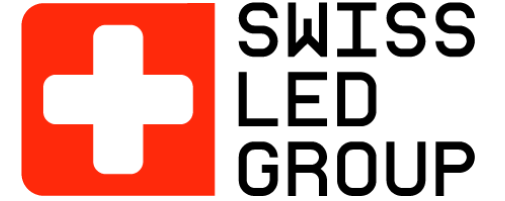
- **Nos connaissances en terme de normes, certifications, adjudications** nécessaires aux différents édifices ou lieu donné sont un facteur de gain de temps et d'énergie, en effet, nous avons plusieurs fois eu l'occasion de prendre part aux **certifications, validations, négociations auprès des différentes associations ou administrations** afin de pouvoir obtenir toutes **les autorisations ou adjudications** pour la bonne réalisation du projet
- **La proximité avec nos fabricants** fait que nous sommes capables de vous réaliser des **produits sur mesure** en respectant les normes et certifications européennes mais également Suisse dans certain des cas.
- **Notre expérience mise à votre service** en vous apportant des solutions de **subventions** mise en place par l'Etat ou d'autres organes selon votre secteur. Ces subventions peuvent ramener des **ROI de moins de 2,5 ans** sur des projets de grande envergure.

PRESTATIONS



- Swiss LED Group propose **un assortiment complet** et très varié d'éclairages, de la simple **ampoule d'appartement** aux puissants **éclairages de stades sportifs**.
- Le partenariat direct et exclusif avec nos fabricants nous permet de traiter **sans intermédiaire** et de proposer à nos clients des produits **de grande qualité à des prix très attractifs**. Cette collaboration unique avec des **entreprises leader** permet ainsi à **Swiss LED Group** de réagir très **rapidement et d'anticiper les changements** de ce marché en perpétuelle mutation. Nos partenaires se composent également de sociétés électriques de confiance ce qui nous permet de vous proposer des solutions globales en ayant le moins d'interlocuteur possible donc une meilleure compréhension de vos attentes.

ETUDE D'ECLAIRAGE

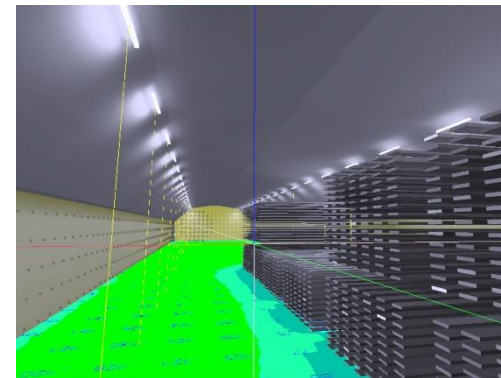
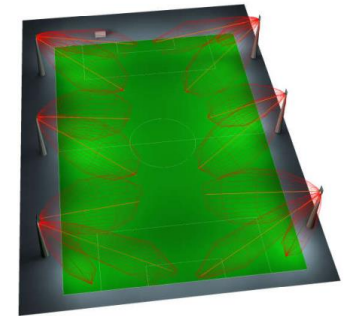
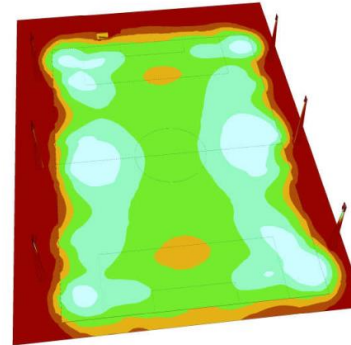


- Depuis 2011, notre savoir faire en matière d'éclairage LED, nous permet de **conseiller et accompagner nos clients dans leurs projets** afin d'y apporter une **plus value** que ce soit dans le rendu, la mise en valeur ou une meilleure consommation. Ainsi nous avons pu faire de nos clients des partenaires fidèles.
- **Notre équipe de conseillers et éclairagistes**, travaillent de façon synergique, de la stratégie jusqu'à la finalisation du projet, afin de **vous apporter des solutions en accord avec toutes vos attentes**. Nos références sont d'autant plus variées que les solutions que le LED nous offre de l'industriel, centre commerciale, bâtiments culturel et administratif, complexe sportif. **Nous apportons un œil d'expert dans votre planification d'éclairage.**

EXPERTISE



- Expertise/Evaluation
- Planifications
- Audit Energétique
- Contrat de subventions
- Pose et raccordement
- Résultats
- Normes
- Certifications
- Maintenance



REFERENCES



- BOBST MEX SA
- SIL
- SIPAL
- Etat de Genève
- MIFROMA
- AIG
- Laboratoire KART
- Commune de Jongny
- Commune de Cossonay
- Commune de Chavornay
- Commune de Founex



SMART CITY



- **ARK-smart consulting** a pour but de regrouper un panel de professionnels désireux de créer des synergies pour le développement de la ville intelligente. Pour y arriver, l'association déploie un pôle de compétences afin de répondre aux demandes actuelles et futures, d'une manière cohérente et transparente selon les besoins de chacun. Que ce soit les villes ou les sociétés, elles auront un contact unique pour concevoir le projet de Smart City.
- Nos compétences évoluent et s'agrandissent de jour en jour grâce à nos membres dans des domaines tels que le Smart Building, la santé, les technologies IoT, la communication numérique TIC, le Smart Signage, etc.
- Rendez-vous sur notre site web www.smart-swiss.com

ADRESSES



- **Siège social**

Chemin des Noisetiers 21, CH-1890 St-Maurice

- **Administration**

c/o Smart City Group Sàrl, Route de la Plaine 40, CH-1022 Chavannes-près-Renens

Tél +41 (0)21 703 00 59, info@swissledgroup.com

- **Vente**

Rue de la Paix 7, CH-1022 Renens

Tél. +41 (21) 703 01 16, info@swissledgroup.com